

A modern, single-story house with a prominent arched window and a white car parked on a driveway. The house features a light-colored exterior and a dark, curved roofline. The scene is set in a lush, green environment with trees and a clear blue sky. The word "Deforme" is overlaid in large, white, stylized letters across the center of the image.

Deforme

DELORME TÖRTÉNETE

Delorme története 1561-ben kezdődött az első **kontyolt tetős** épület felépítésével. Felső tető részén kihegyezett fakarikákból épült, ami a tető keresztmetszetét éles ív alakúvá tette, a kora gótikus ívekre jellemző formát hozva létre.

A körív alakú tetőt nehezebb volt megépíteni, mint a régebbi szerkezeteket, elemeinek előállítása időigényes volt, de számos előnnyel járt. Tágasabb, ami megkönnyíti az elrendezést, főleg, hogy megszűntek a függőleges támasztékok és a tartógerendák. A szerkezet kevesebb anyagot igényel, így **könnyebb és olcsóbb**.

Lengyelországban elsőként döntöttünk úgy, hogy elindítjuk a **KÖRÍV Tetejű házak** gyártását **modern kivitelben** és a legújabb technológiákat alkalmazva. A munkánk a szenvedélyünk, ezért nagy **lelkességgel és elkötelezettséggel** valósítjuk meg a projekteket.

Nagy hangsúlyt fektetünk az anyagok minőségére, a kivitelezésre és a **kifinomult dizájnrá**. Csúcsminőségű szolgáltatásokat kínálunk a legigényesebb vásárlók igényeinek kielégítésére.



TECHNOLOGIA

Delorme házak **acélvázaskonstrukciók köríves zsalus tetővel.**

A ház téglalap alakú a 7,28 x 7,60 m tengelyméret (típustól függően)

Az épület teteje körív zsalu formájában készült. A magasság a talajszinttől a tetőig 7,9 m.

A padlószint (+/- 0) 80 cm- rel van a talajszint fölött.

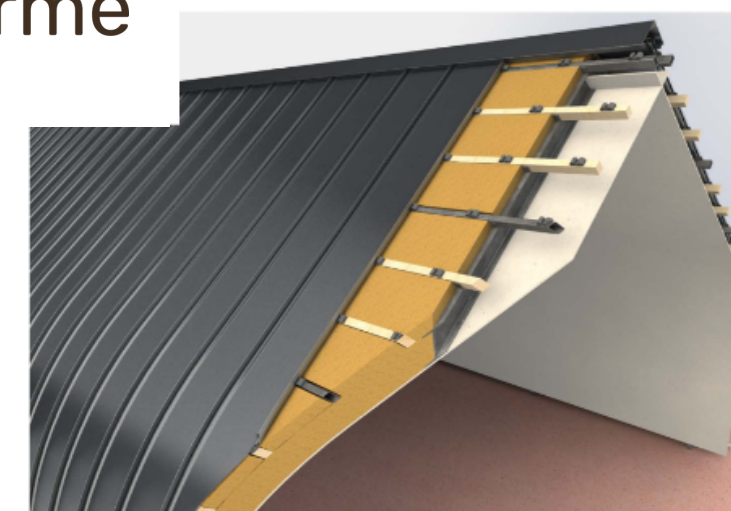
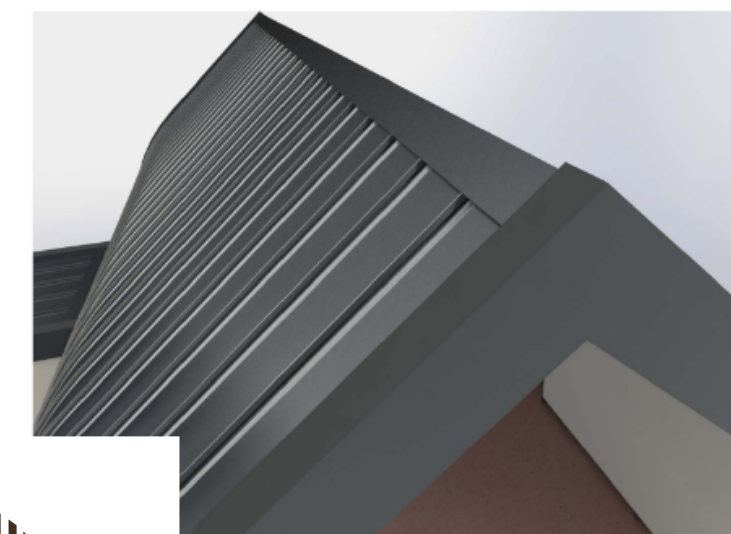
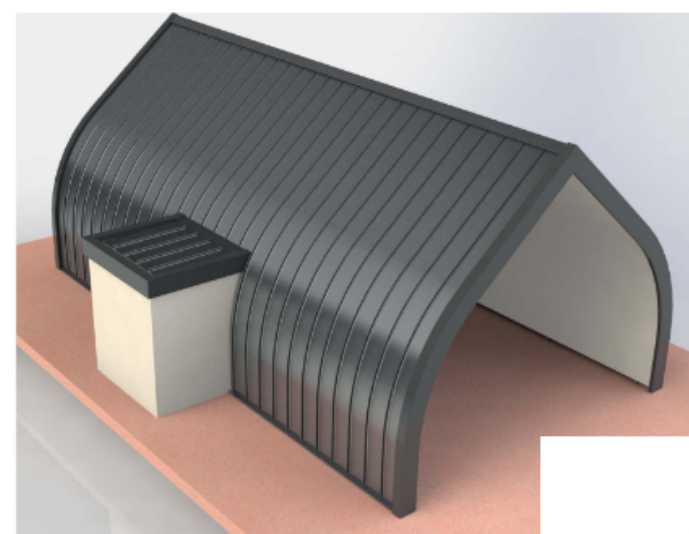
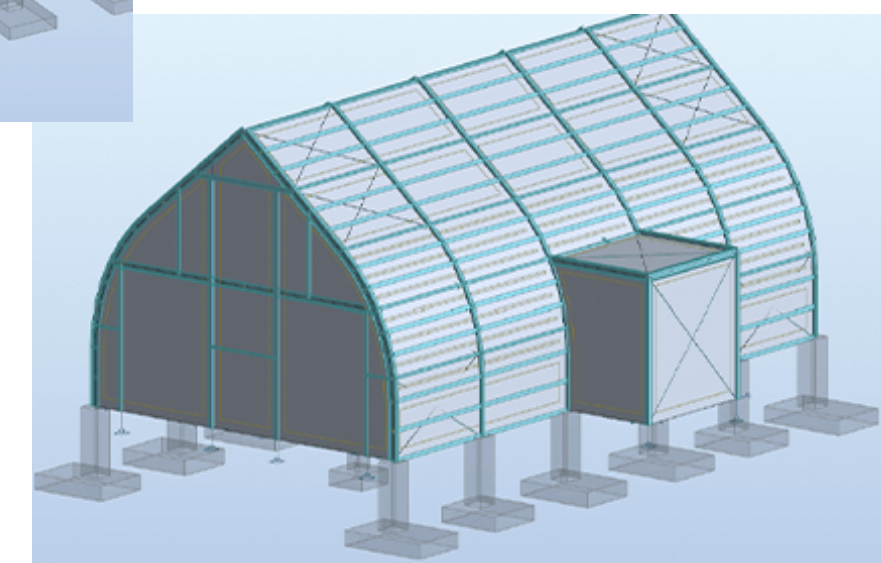
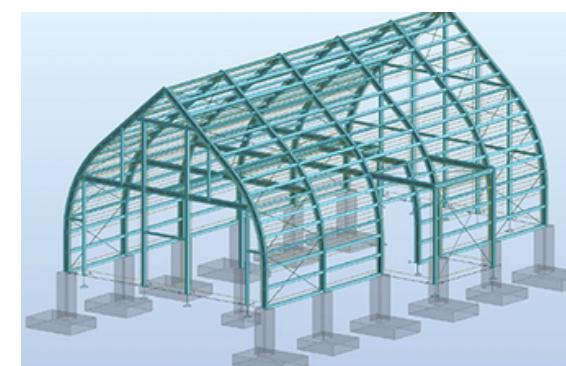
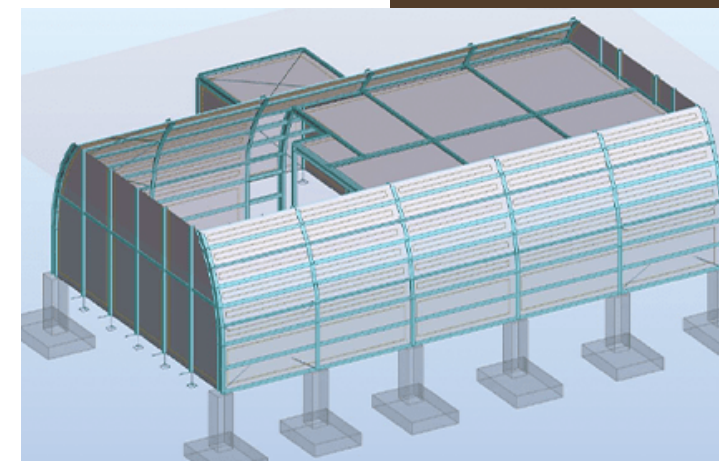
A hosszanti fal közepén **téglalap alakú szélfogó** került elhelyezésre.

Az épület nincs alápincézve. Az épület földszintből és első emeletből áll – utóbbi galériaként. **A galéria** az épület hosszának kétharmad részében került kialakításra.

Az épület **fémvázaskonstrukcióval készült.**

A házaink **beton alapra** kerülnek felállításra.

A falak mentén támasztékok kerültek **kialakításra az alapfalak részére.**



Delorme

Delorme Classic 50

Saját házról álmodsz ami gyorsan egyszerűen elkészül ?

Teljesítsd be vágyaidat gyorsan elészülő házainkkal !

Lakóház Delorme



Alapterület: 37,16 m²

Galéria: 12,84 m²

Összes lakóterület 50,00 m²

Magasság a tető csúcsáig : 690 cm

A készütségi fok

- ALAP,
- FALAK,
- TETŐSZERKEZET,
- TETŐ ÉS ABLAKOK
- HOMLOKZAT,
- VÁLASZFALAK,
- VÍZ ÉS CSATORNA RENDSZER
- BELSŐ AJTÓK,
- BEJÁRATI AJTÓK,
- PADLÓ,
- ELEKTROMOS HÁLÓZAT
- GALÉRIA LÉPCSŐK,
- ELEKTROMOS FŰTŐSZŐNYEG
- OROMFALAK

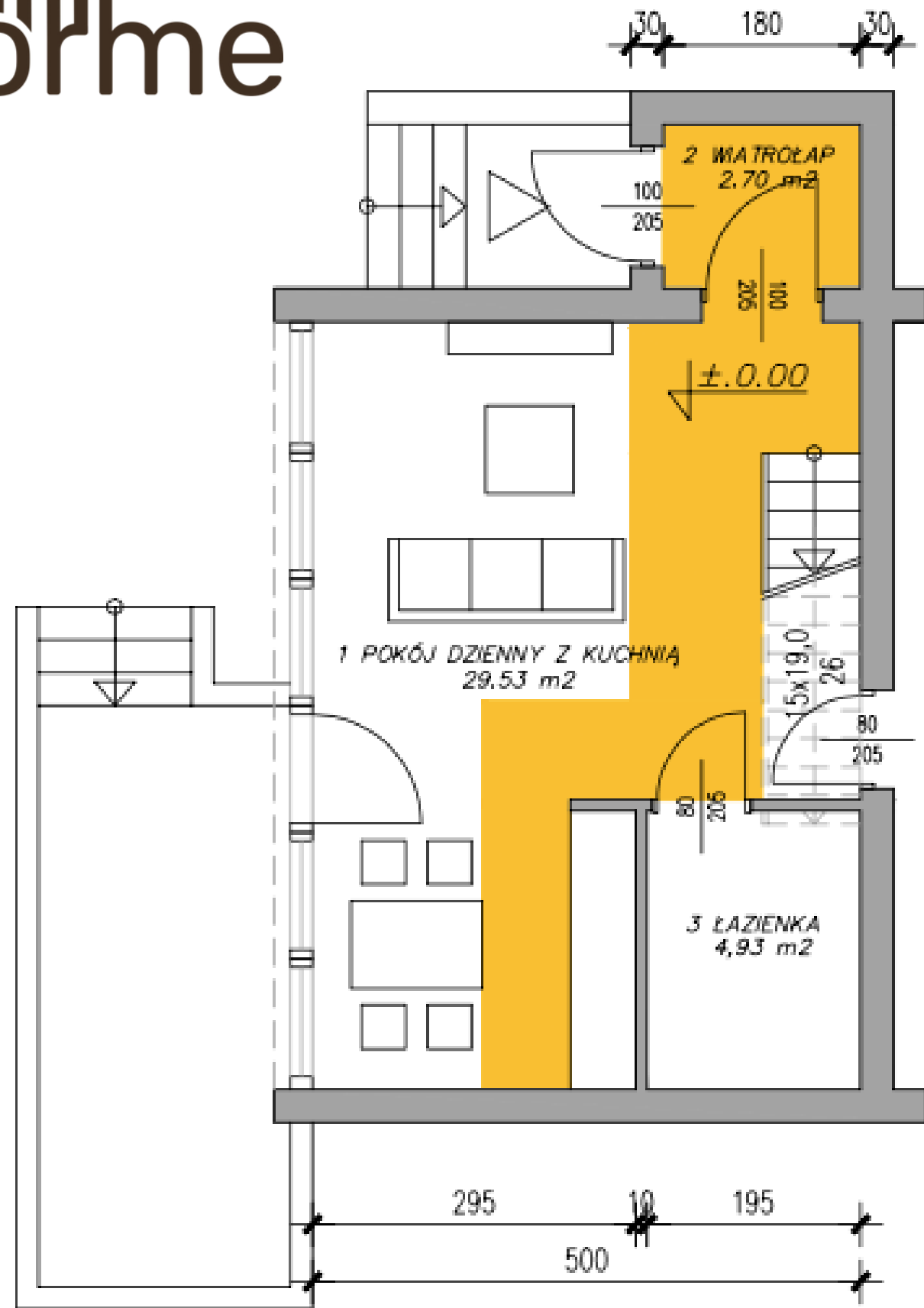




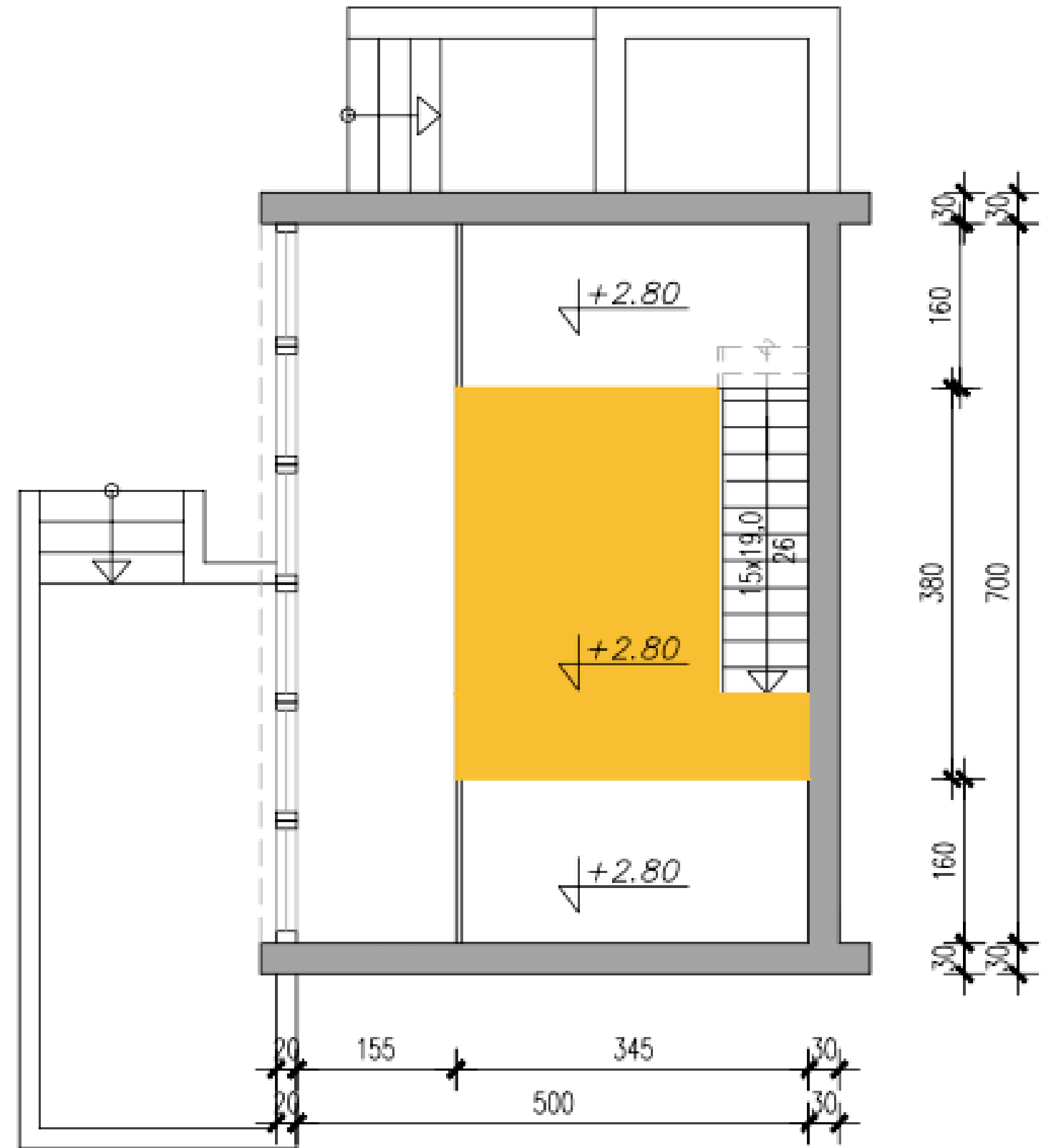
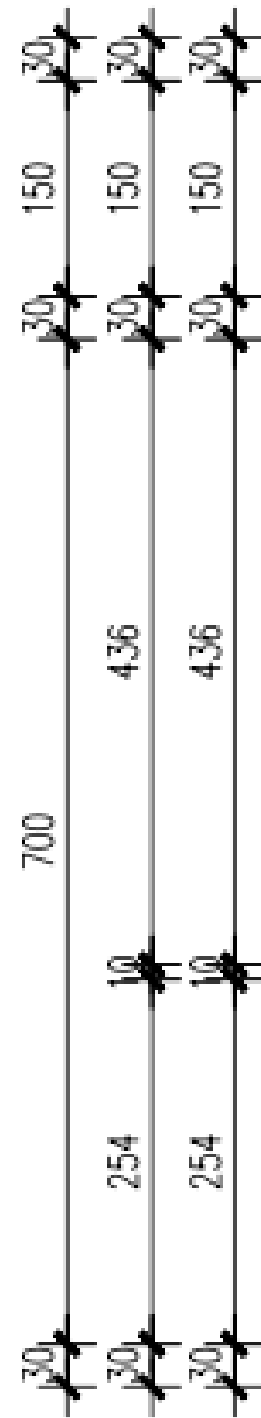


- Delorme házak **acélvázás konstrukciók**.
- A ház téglalap alakú a 7,28 x 7,60 m **tengelyméret** (típustól függően)
- A **magasság** a talajszinttől a tetőig 7,9 m.
- A **padlószint** (+/- 0) 80 cm- rel van a talajszint fölött. A hosszanti fal közepén téglalap alakú szélfogó került elhelyezésre.
- Az **épület** nincs alapincézve. Az épület földszintből és első emeletből áll – utóbbi galériaként.
- A **galéria** az épület hosszának kétharmad részében került kialakításra.
- Az épület **fémvázás szerkezettel** készül.
- A házaink **beton alapra** kerülnek felállításra.

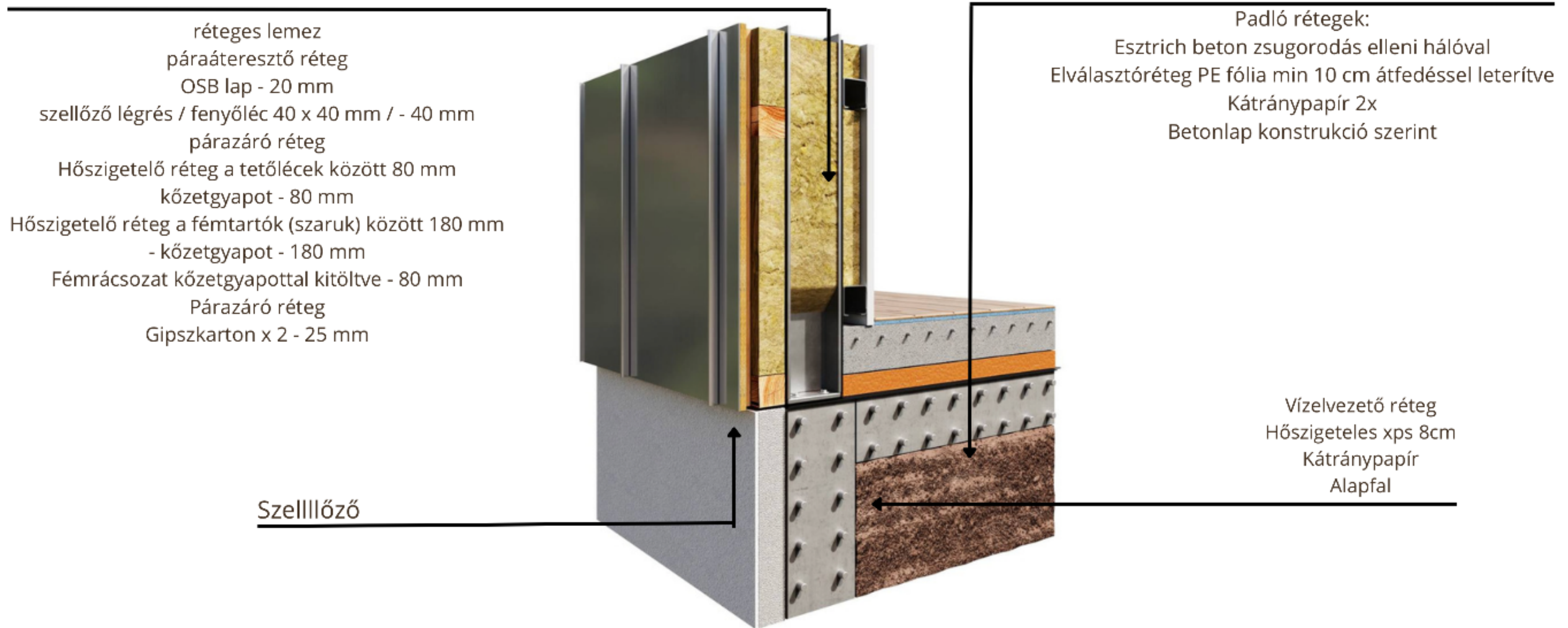




RZUT PARTERU



RZUT ANTRESOLI





DSZ 1- Tető - Fal $U \leq 0.15$ (425 mm)

- réteges lemez
- páraáteresztő réteg
- OSB lap - 20 mm
- szellőző légrés / fenyőléc 40 x 40 mm / - 40 mm
- párazáró réteg
- hőszigetelő réteg a tetőlécek között 80 mm - kőzetgyapot - 80 mm
 - hőszigetelő réteg a fémtartók (szaruk) között 180 mm - kőzetgyapot - 180 mm
 - fémrácsozat kőzetgyapottal kitöltve - 80 mm
- párazáró réteg
- gipszkarton x 2 - 25 mm

MŰSZAKI LEIRÁS



DSZ 2 - szélfogó tető $U \leq 0.15$ (335 - 375 mm)

- réteges lemez
- páraáteresztő réteg
- OSB lap - 20 mm
- szellőző légrés / fenyőléc 40 x 40 mm / - 40 mm
- párazáró réteg
- hőszigetelő réteg a tetőlécek között 90 mm – 130 mm- kőzetgyapot – 90-130 mm
 - hőszigetelő réteg a fémtartók (szaruk) között 160 mm - kőzetgyapot - 160 mm
- párazáró réteg
- gipszkarton x 2 - 25 mm



SZ1 - Oromfal $U \leq 0.20$ (365 mm)

- homlokzati lécezés - 20 mm
- lécezés (szellőző légrés) / fenyőléc 40 x 40 mm / - 40 mm
- diffúziós falemez - 20 mm - acélváz 90 mm + fedőlécezés 80 mm - kőzetgyapottal kitöltve 170 mm
- acélváz 90 mm kőzetgyapottal kitöltve - 90 mm
- párazáró réteg
- gipszkarton x 2 - 25 mm



SZ2 - Ściana wiatrołapu $U \leq 0.20$ (325 mm)

- homlokzati lécezés - 20 mm
- lécezés (szellőző légrés) / fenyőléc 40 x 40 mm / - 40 mm
- diffúziós falemez - 20 mm - fedőlécezés 60 mm - kőzetgyapottal kitöltve 60 mm
- lécezés 80 mm kőzetgyapottal kitöltve 80 mm
- acélváz 80 mm kőzetgyapottal kitöltve - 80 mm
- párazáró réteg
- gipszkarton x 2 - 25 mm



PP - Földszint padló $U \leq 0.30$

- Parketta vagy csempe 20 mm (a beruházó kivitelezésében)
- esztrich beton - 60 mm
- padlófűtés
- szigetelő fólia
- padlószigetelés XPS 120 mm I
- párazáró fólia
- alaplemez (építési terv szerint) - 250 mm
- párazáró építési fólia 2 x átlapolva
- hőszigetelés styrodur 4000 CS 200 mm
- beton B10 100 mm
- feltöltés - zúzalék 150 mm / törmelék tömörítve $\lambda_d=0,7$ 150 mm 150 mm / összesen 300 - 400 mm
- alaptalaj



Mindegyik házunk lakóház (egész éves) ($U=0,15W/m^2K$ a fő külső határolókra) az energetikai tervekben is ez szerepel. A tartók között és a burkolatok közöttgyapottal vannak kitöltve 32 cm, OSB lapok + rétegelt lemez.



Nyílászáró ablakok

profil AF50 Fügönyfal bordás - keresztfás, három rétegű üveggel, kívül P2, szín RAL7016 ALURON rendszer
Üvegek: 44.2/16/6/16/6ESG

Statika: Norma: PN-EN 1991-1-3, PN-EN 1991-1-4. Zóna: 1. Terült: III. Épület: Z=10 m. Pk: 459,8 N/m², U=0,6



Fűtés

Az ár tartalmazza a padlófűtést (elektromos) és kandallót/minden egyéb fűtési installáció lehetséges.



Kivitelezési idő 30-60 nap.

az elvégzendő munkákak függvényében



