

A modern, single-story house with a prominent gabled glass facade. The house features a mix of materials, including dark grey vertical panels, light grey concrete, and light-colored wood siding. A white car is parked on a paved driveway to the left. The house is surrounded by lush greenery, including trees and a well-manicured lawn. The sky is blue with some light clouds. The word 'DeLoorhme' is overlaid in large, white, sans-serif font across the center of the image.

DeLoorhme

# DELORME TÖRTÉNETE

**Delorme története** 1561-ben kezdődött az első **kontyolt tetős** épület felépítésével. Felső tető részén kihegyezett fakarikákból épült, ami a tető keresztmetszetét éles ív alakúvá tette, a kora gótikus ívekre jellemző formát hozva létre.

**A körív alakú tetőt** nehezebb volt megépíteni, mint a régebbi szerkezeteket, elemeinek előállítására időigényes volt, de számos előnnyel járt. Tágasabb, ami megkönnyíti az elrendezést, főleg, hogy megszűntek a függőleges támasztékok és a tartógerendák. A szerkezet kevesebb anyagot igényel, így **könnyebb és olcsóbb**.

**Lengyelországban elsőként** döntöttünk úgy, hogy elindítjuk a **KÖRÍV Tetejű házak** gyártását **modern kivitelben** és a legújabb technológiákat alkalmazva. A munkánk a szenvedélyünk, ezért nagy **lelkességgel és elkötelezettséggel** valósítjuk meg a projekteket.

Nagy hangsúlyt fektetünk az anyagok minőségére, a kivitelezésre és a **kifinomult dizájnr**a. Csúcsminőségű szolgáltatásokat kínálunk a legigényesebb vásárlók igényeinek kielégítésére.



# Delorme BarnHouse 85

## Lakóház Delorme

Delorme BarnHouse az **újító modern technológia** összekapcsolása a hagyományos parasztház formájával.

Az **épület tervezése** a Delorme Classic paramétereit felhasználásával készült, így a beruházó/vásárló **biztonságot és a legjobb minőséget** kapja az épület minden egyes elemében.

Delorme BarnHouse **kétféle alapterülettel elérhető**: 85 illetve 130 négyzetméter.

## KÉSZÜLTSGÉGI FOK

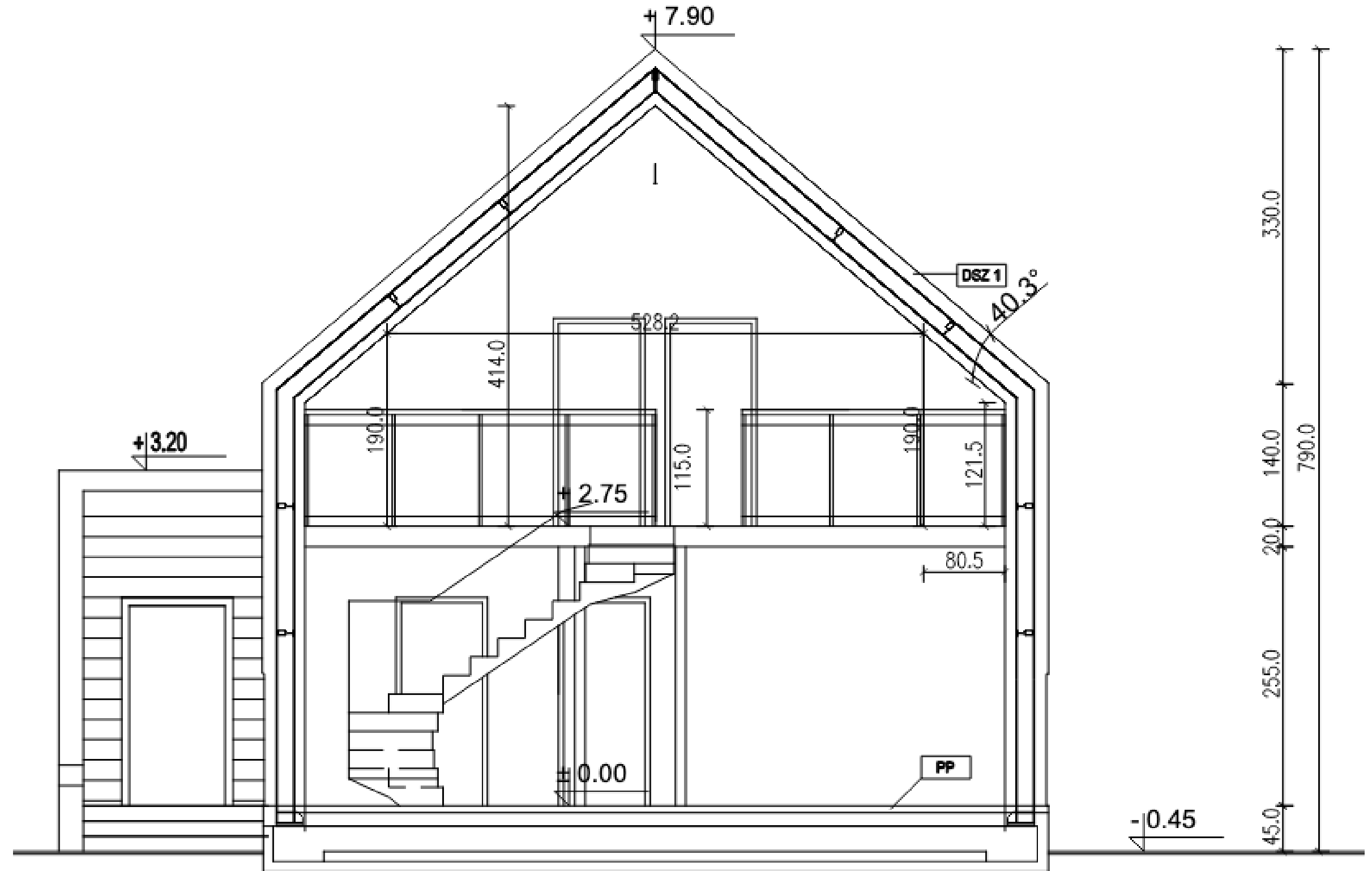
- ALAP
- FALAK
- TETŐSZERKEZETT
- TETŐ ÉS ABLAKOK
- HOMKLOZAT
- VÁLASZFALAK
- VIZ ÉS CSATORNA
- RENDSZER
- BEJÁRATI AJTÓ
- BELTÉRI AJTÓ
- PADLÓ
- ELEKTORMOS RENDSZER
- HŐSZIGETELÉS
- GALÉRIA LÉPCSŐK
- ELEKTROMOS FŰTŐSZŐNYEG
- OROMFALAK





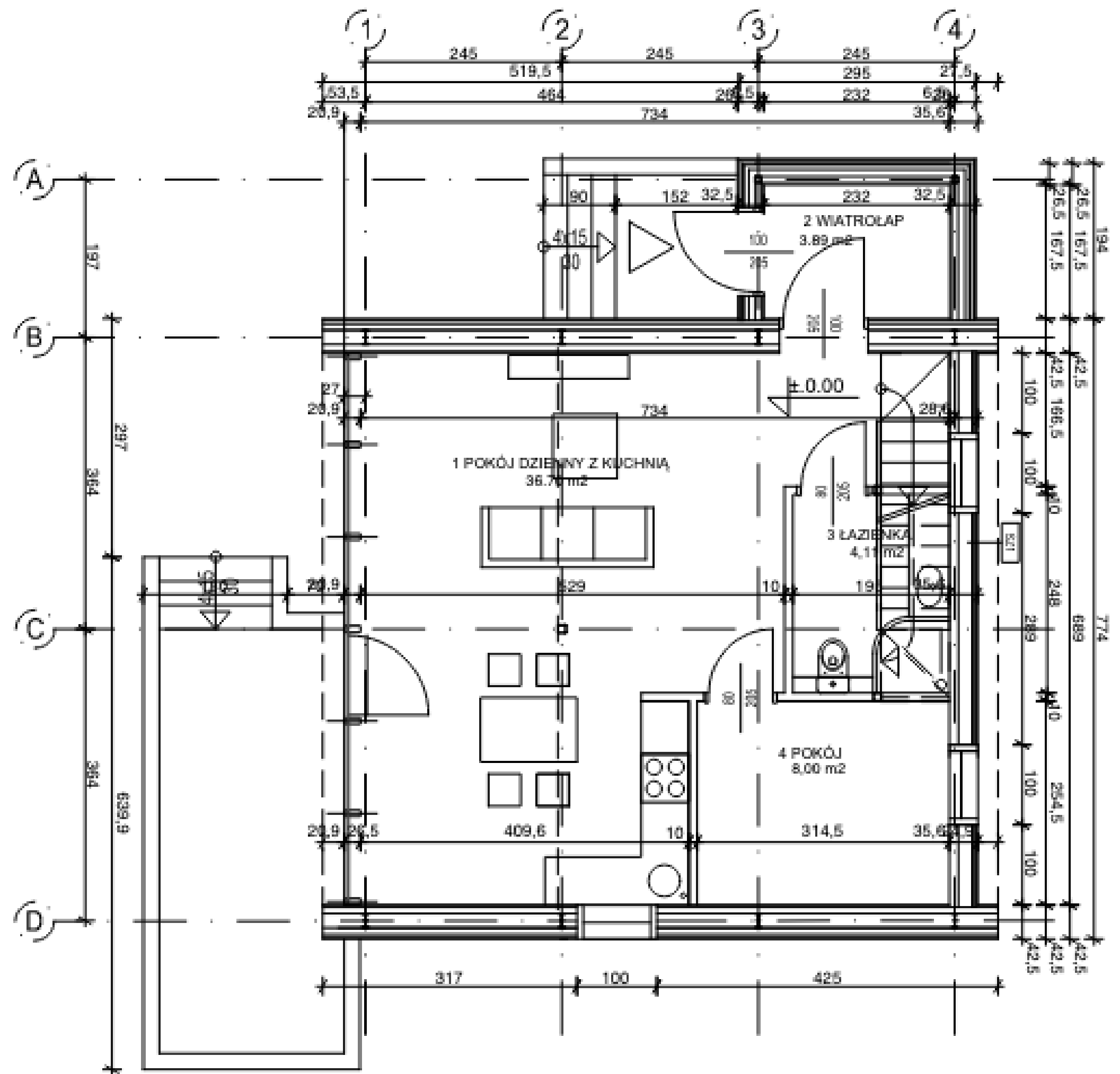


- Delorme házak **acélvázás konstrukciók**.
- A ház téglalap alakú a 7,28 x 7,60 m
- **tengelyméret** (típustól függően )
- **A magasság** a talajszinttől a tetőig 7,9 m.
- **A padlószint** (+/- 0) 40 cm- rel van a talajszint fölött. A hosszanti fal közepén téglalap alakú szélfogó került elhelyezésre.
- **Az épület** nincs alápincézve. Az épület földszintből és első emeletből áll – utóbbi galériaként.
- **A galéria** az épület hosszának kétharmad részében került kialakításra.
- Az épület fémvázás szerkezettel készül..
- A házaink **beton alapra** kerülnek felállításra





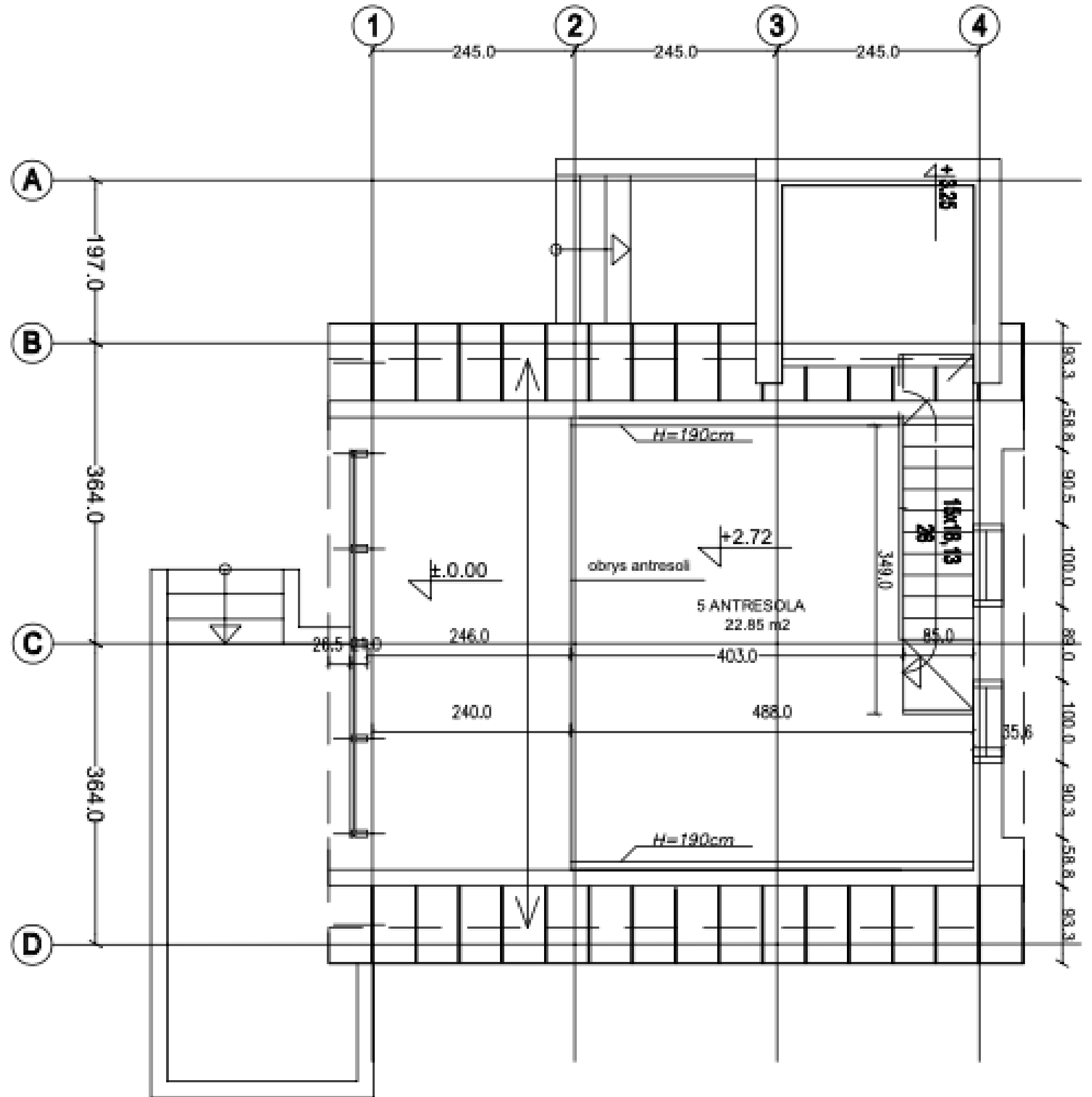
## Alaprajz BarnHouse 85

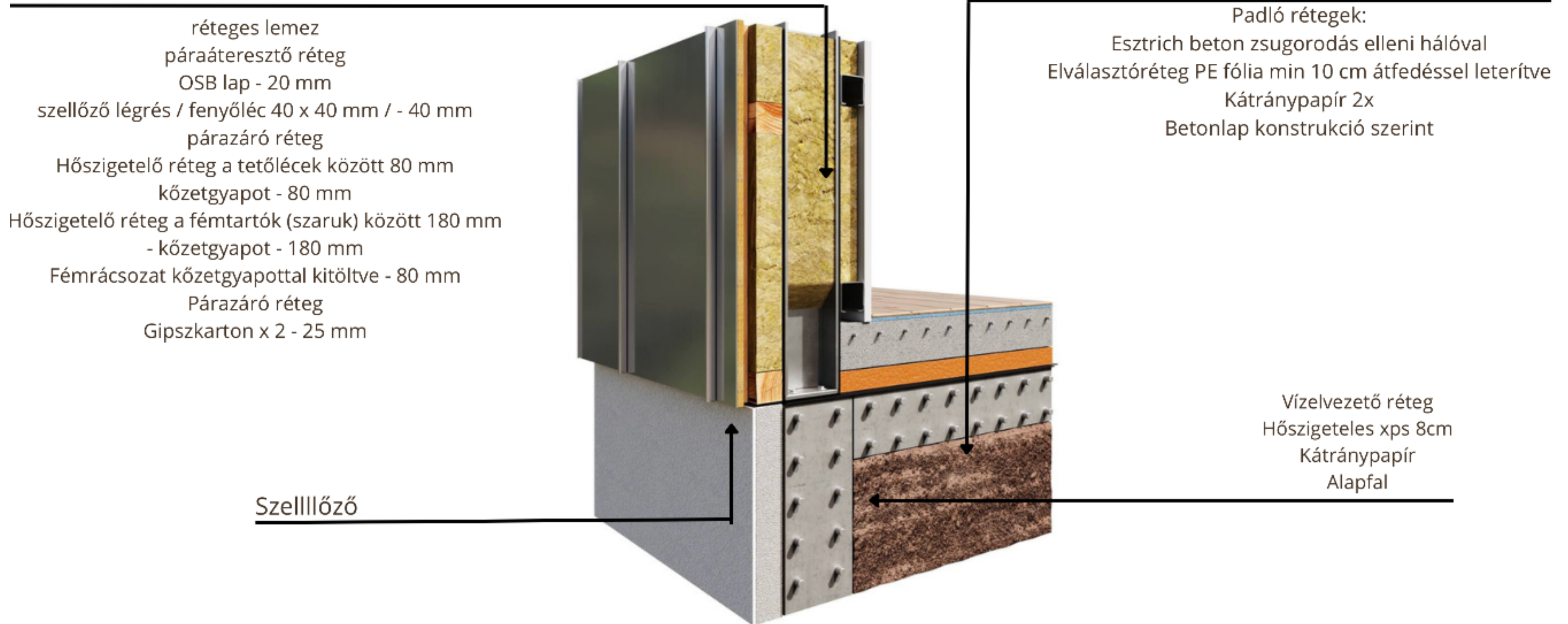






## Alaprajz BarnHouse 85







## **DSZ 1- Tető - Fal $U \leq 0.15$ (425 mm)**

- réteges lemez
- páraáteresztő réteg
- OSB lap - 20 mm
- szellőző légrés / fenyőléc 40 x 40 mm / - 40 mm
- párazáró réteg
- hőszigetelő réteg a tetőlécek között 80 mm -  
kőzetgyapot - 80 mm
- hőszigetelő réteg a fémtartók (szaruk) között  
180 mm - kőzetgyapot - 180 mm
- fémrácszat kőzetgyapottal kitöltve - 80 mm
- párazáró réteg
- gipszkarton x 2 - 25 mm



# Teljes Specifikáció

## **DSZ 2 - Szélfogó tető $U \leq 0.15$ (335 - 375 mm)**

- réteges lemez
- páraáteresztő réteg
- OSB lap - 20 mm
- szellőző légrés / fenyőléc 40 x 40 mm / - 40 mm
- párazáró réteg
- hőszigetelő réteg a tetőlécek között 90 mm - 130 mm-  
kőzetgyapot - 90-130 mm
- hőszigetelő réteg a fémtartók (szaruk) között 160 mm -  
kőzetgyapot - 160 mm
- párazáró réteg
- gipszkarton x 2 - 25 mm



## **SZ1 - Oromfal $U \leq 0.20$ ( 365 mm)**

- homlokzati lécezés - 20 mm
- lécezés (szellőző légrés ) / fenyőléc 40 x 40 mm / - 40 mm
- diffúziós falemez - 20 mm - acélváz 90 mm
- + fedőlécezés 80 mm – kőzetgyapottal kitöltve 170 mm
- acélváz 90 mm kőzetgyapottal kitöltve - 90 mm
- párazáró réteg
- gipszkarton x 2 - 25 mm



## **SZ2 - Szélfogó fal $U \leq 0.20$ ( 325 mm)**

- homlokzati lécezés - 20 mm
- lécezés (szellőző légrés ) / fenyőléc 40 x 40 mm / - 40 mm
- diffúziós falemez - 20 mm –
- fedőlécezés 60 mm – kőzetgyapottal kitöltve 60 mm
- lécezés 80 mm kőzetgyapottal kitöltve 80 mm
- acélváz 80 mm kőzetgyapottal kitöltve - 80 mm
- párazáró réteg
- gipszkarton x 2 - 25 mm



## **PP - Földszinti padló $U \leq 0.30$**

- Parketta vagy csempe 20 mm (a beruházó kivitelezésében )
- esztrich beton - 60 mm
- padlófűtés
- szigetelő fólia
- padlószigetelés XPS 120 mm I
- párazáró fólia
- alaplemez (építési terv szerint) - 250 mm
- párazáró építési fólia 2 x átlapolva
- hőszigetelés styrodur 4000 CS 200 mm
- beton B10 100 mm
- feltöltés – zúzalék 150 mm / törmelék tömörítve  $\lambda=0,7$  150 mm 150 mm / összesen 300 - 400 mm
- alaptalaj



**Mindegyik házunk lakóház** (egész éves ) ( $U=0,15W/m^2K$  a fő külső határolókra) az energetikai tervekben is ez szerepel. A tartók között és a burkolatok közetgyapottal vannak kitöltve 32 cm, OSB lapok + rétegelt lemez.



#### **Nyílászáró ablakok**

profil AF50 Fügönyfal bordás - keresztfás,  
három rétegű üveggel, kívül P2,  
szín RAL7016 ALURON rendszer  
Üvegek: 44.2/16/6/16/6ESG

Statika: Norma: PN-EN 1991-1-3, PN-EN 1991-1-4. Zóna:  
1. Terült: III. Épület: Z=10 m. Pk: 459,8 N/m<sup>2</sup>, U=0,6



#### **Fűtés**

Az ár tartalmazza a padlófűtést ( elektromos ) és  
kandallót/minden egyéb fűtési installáció lehetséges.



#### **Kivitelezési idő 30-60 nap.**

az elvégzendő munkákak függvényében





